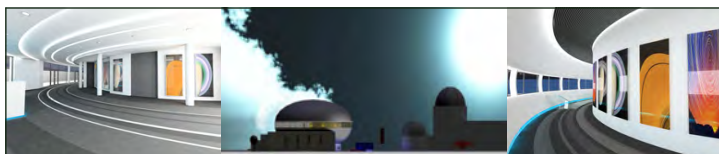


# KNIHA STANDARDŮ



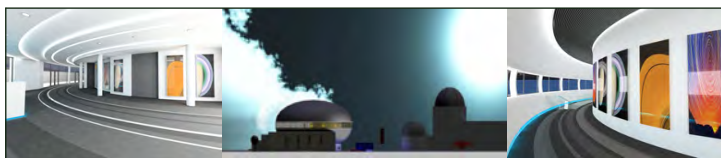
DIGITÁLNÍ PLANETÁRIUM



O B S A H

O B S A H

VÝTAH	1
DLAŽBA	2
OBKLADY	3
PODLAHY	4
VNITŘNÍ DVEŘE	5
HLINÍKOVÁ OKNA	6
ZAŘIZOVACÍ PŘEDMĚTY	7
ZÁSUVKY A VYPÍNAČE	8
ZÁBRADLÍ A MADLA	9
PODLAHOVÁ LIŠTA	10
ZPEVNĚNÁ PLOCHA	11
OPLOCENÍ	12
TOPENÍ	13a
TOPENÍ	13b
DOPLŇKY	14
NÁBYTEK	15
VNĚJŠÍ OMÍTKA	16
AKUSTICKÝ OBKLAD	17a
AKUSTICKÝ OBKLAD	17b
ROLETA	18
SFÉRICKÁ PLOCHA	19



## VÝTAH

**Technická data výtahu:**

Typ/druh výtahu: domovní výtah/vertikální plošina

Nosnost: 300 kg

Dopravní rychlost: 0,13 m/s

Počet stanic/nástupišť: 3 / 4

Zdvih: cca 6,10 m

El. přívod: 230 V/50 Hz/ jištění 16A

Řízení: tlačítkové vnitřní + vnější/ samoobslužné

Šachta: ocelová samonosná konstrukce

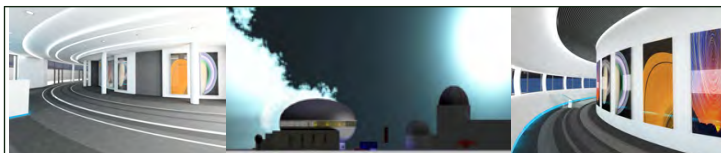
Opláštění sklo - 1.NP, 2.NP

Opláštění SDK - 1.PP

Rozměry kabiny - 1225/1695 mm



ILUSTRAČNÍ FOTO

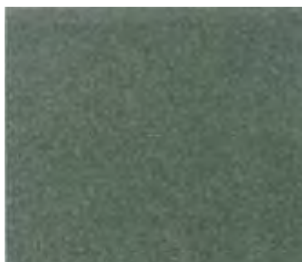


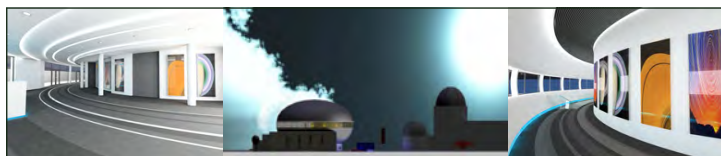
D L A Ź B A

Č.M.	PATRO	ÚČEL MÍSTNOSTI	TYP DLAŽBY	VELIKOST	BAREVNÉ ŘEŠENÍ, POPIS
002	1.PP	CHODBA	SLINUTÁ KERAMICKÁ DLAŽDICE, MAT	300/300 mm	RAL ±7024, R9 - PROTISLUZNOST TL. 9 mm
112	1.NP	TECHNOLOGIE	SLINUTÁ KERAMICKÁ DLAŽDICE, MAT	300/300 mm	RAL ±7024, R9 - PROTISLUZNOST TL. 9 mm
114	1.NP	TECHNOLOGIE	SLINUTÁ KERAMICKÁ DLAŽDICE, MAT	300/300 mm	RAL ±7024, R9 - PROTISLUZNOST TL. 9 mm

**VEŠKEROU KERAMICKOU DLAŽBU NUTNO PŘEDLOŽIT K ODSOUHLASENÍ AUTORSKÉMU DOZORU !!!**

**SOKL VE STEJNÝCH RAL ODSÍNECH v. 70 mm NAD ÚROVEŇ ČISTÉ PODLAHY,  
SPÁROVÁNÍ BUDE PROVEDENO CEMENTOVOU SPÁROVACÍ HMOTOU.**

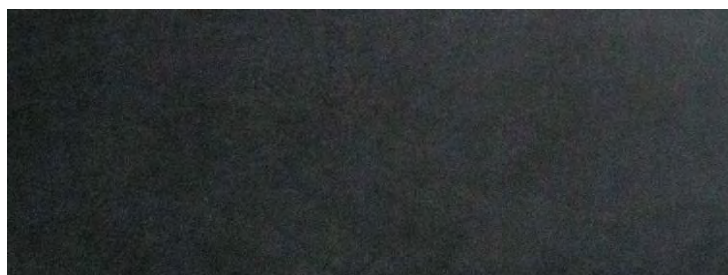




O B K L A D Y

Č.M.	PATRO	ÚČEL MÍSTNOSTI	TYP OBKLADU	VELIKOST	BAREVNÉ ŘEŠENÍ, POPIS
104 105 105a 106 107	1.NP	WC ŽENY WC MUŽI WC MUŽI - IMOBILNÍ WC + UMÝVÁRNA CHODBA-NAD KUCH.LINKOU	SLINUTÁ KERAMICKÁ DLAŽDICE, MATNÁ	200/500 mm	BARVA ANTRACIT TL. 9 mm

**VEŠKERÝ KERAMICKÝ OBKLAD NUTNO PŘEDLOŽIT K ODSOUHLASENÍ AUTORSKÉMU DOZORU !!!**  
**BAREVNÁ KOMBINACE OBKLADŮ - VIZ. SPÁROŘEZ OBKLADŮ A DLAŽEB - NUTNO ODSOUHLASIT NA STAVBĚ !!!**  
**SPÁROVÁNÍ BUDE PROVEDENO CEMENTOVOU SPÁROVACÍ HMOTOU.**



## PODLAHY

Č.M.	PATRO	ÚČEL MÍSTNOSTI	TYP	POPIS
101 102 103 104 105 105a 106 107 110 112 113	1.NP	ŠATNA VSTUPNÍ FOYER ÚKLID WC ŽENY WC MUŽI WC MUŽI - IMOBILNÍ WC + UMÝVÁRNA CHODBA PŘEDSÍŇ TECHNOLOGIE PŘEDSÍŇ	EPOXIDOVÁ PRYSKYŘICOVÁ STĚRKA	BEZESPARÁ STĚRKOVÁ PODLAHA NA BÁZI FIXOTROPNÍCH EPOXIDOVÝCH PRYSKYŘIC PEVNOST V TLAKU - 80 N/mm <sup>2</sup> PEVNOST V TAHU - 30 N/mm <sup>2</sup> PEVNOST V TAHU ZA OHYBU - 8,5 N/mm <sup>2</sup>
201 102 103 105	2.NP	OCHOZ SKLAD SCHODIŠTĚ SCHODIŠTĚ	EPOXIDOVÁ PRYSKYŘICOVÁ STĚRKA	
108 104	1.NP	TRENAŽER TECHNOLOGICKÁ KABINA	MARMOLEUM	DVOUVRSTVÁ ÚPRAVA, CELKOVÁ TL. 9,8 mm, VSTVA MARMOLEA 2 mm, TRÍDA 23
111	1.NP	KINOSÁL	SAMETOVÝ VINYL	SAMETOVÝ VINYL S POVRCHEM Z VLÁKEN NYLONU A S VRSTVOU SKELNÉHO ROUNA, PROTISKLUZNÝ, AKUSTICKÉ VLASTNOSTI, NEPROMOKAVÝ KROČEJOVÁ NEPRŮZVUČNOST 20 dB, TEPELNÁ PROSPUSTNOST 0,0526 m <sup>2</sup> K/W

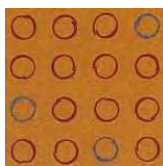
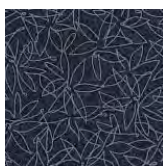
**VEŠKERÉ PODLAHOVÉ KRYTINY VČETNĚ JEJICH PROBARVENÍ NUTNO PŘEDLOŽIT K ODSOUHLASENÍ AUTORSKÉMU DOZORU !!!**

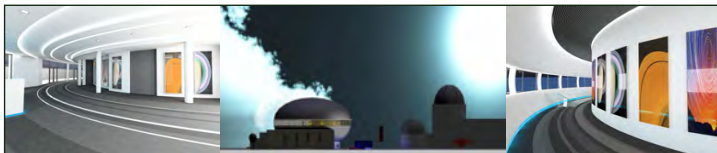
EPOXIDOVÁ PRYSKYŘICOVÁ STĚRKA



ILUSTRAČNÍ FOTO

SAMETOVÝ VINYL - UKÁZKA PROBARVENÍ





VNITŘNÍ DVEŘE

**VNITŘNÍ DVEŘE**

**ZÁRUBEŇ** - OCELOVÁ ZÁRUBEŇ PRO BEZFALCOVÉ DVEŘE Z ŽÁROVĚ ZINKOVANÉHO PLECHU TL. 1,5 mm, RAL 7024

**KŘÍDLO** - KŘÍDLO Z FOLIOVANÉ HLADKÉ DTD DESKY, BEZFALCOVÉ PROVEDENÍ

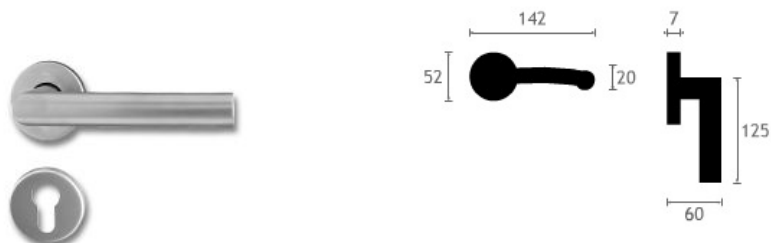
- VIZ VÝPIS VÝROBKŮ

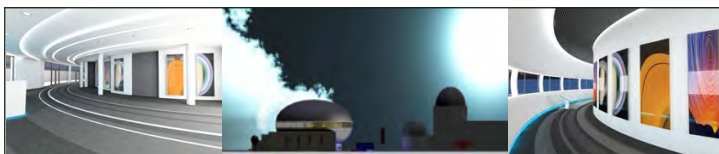
**KOVÁNÍ** - KOVÁNÍ SE KULATÝMI ROZETAMI, POVRCHOVÁ ÚPRAVA BROUŠENÝ TITAN

DVEŘE - FOTO (UKÁZKA)



KOVÁNÍ

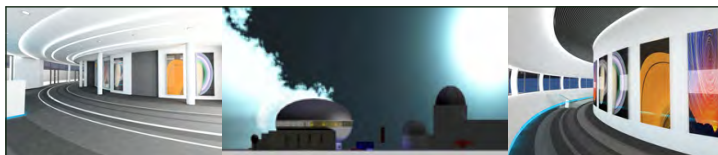




H L I N Í K O V Á O K N A

OKNO HLINÍKOVÉ, VÍCEKOMOROVÉHO SYSTÉMU  
POVRCH. ÚPRAVA RAL EXTERIÉRU A INTERIÉRU V BARVĚ 9006  
CELOOBYVODOVÉ KOVÁNÍ V BARVĚ RÁMU  
ZASKLENÍ IZOLAČNÍM DVOJSKLEM DITHERM  
SOUČINITEL PROSTUPU TEPLA  $U = 1,1 \text{ W/M}^2\cdot\text{K}$   
VNITŘNÍ ZASTÍŇUJÍCÍ ROLETA U VYBRANÝCH MÍSTNOSTÍ,  
PŘIPOJOVACÍ SPÁRA - OBOUSTRANNÁ PÁSKA, APU LIŠTY





## ZAŘIZOVACÍ PŘEDMĚTY



UMYVADLO KERAMICKÉ 550MM S OTVOREM A KRYTEM NA SIFON  
BARVA: BÍLÁ  
BATERIE PÁKOVÁ STOJÁNKOVÁ



KLOZET KERAMICKÝ ZÁVĚSNÝ S PLOCHÝM SPLACHOVÁNÍM 6L  
BARVA: BÍLÁ



KLOZET KERAMICKÝ ZÁVĚSNÝ S PLOCHÝM SPLACHOVÁNÍM 6L PRO ZDRAVOTNĚ POSTIŽENÉ  
BARVA: BÍLÁ



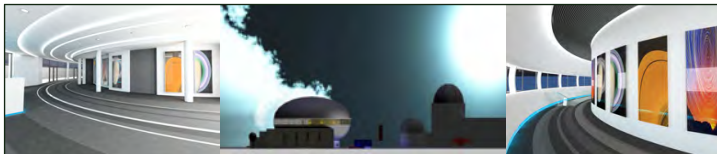
VÝLEVKKA KERAMICKÁ STOJACÍ S MŘÍŽKOU, VYSOKOPOLOŽENÁ  
SPLACHOVACÍ NÁDRŽKA, NÁSTĚNNÁ BATERIE PÁKOVÁ  
S OTÁČIVÝM KULATÝM ÚSTÍM 300MM  
BARVA: BÍLÁ



PISOÁR AUTOMATICKÝ S VESTAVĚNÝM SENЗОREM A INTEGROVANÝM ZDROJEM  
BARVA: BÍLÁ  
SO 102

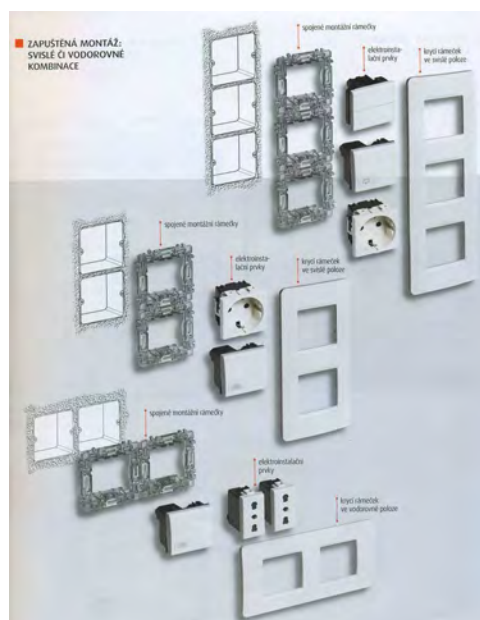


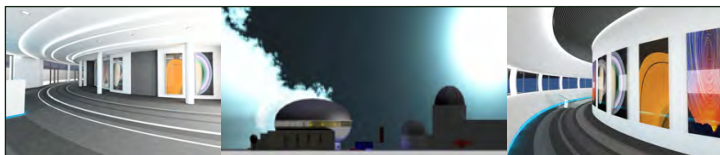
HYDRANTOVÝ SYSTÉM D25 S TVAROVĚ STÁLOU HADICÍ 30 RESP.20M  
- ROZMĚRY 698/698/295(260)  
- CELONEREZOVÝ



VYPÍNAČE, ZÁSUVKY

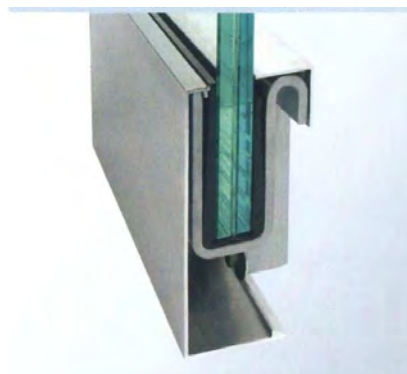
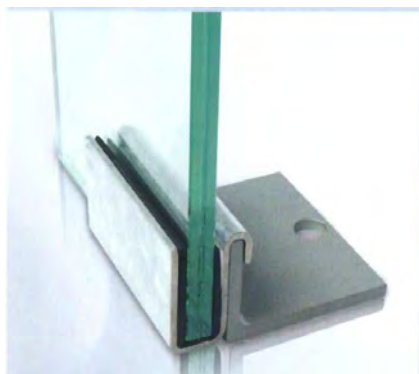
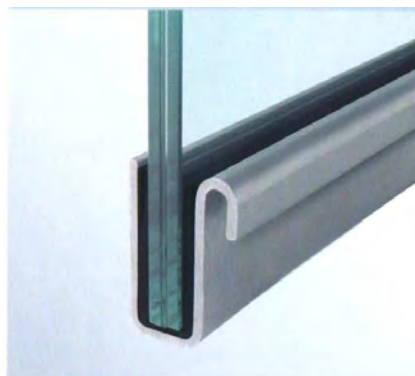
MODULÁRNÍ SYSTÉM Z JEDNODUCHÝCH NEBO NÁSOBNÝCH INSTALAČNÍCH KRABIC, MONTÁŽNÍCH DESEK A KRYCÍCH RÁMEČKŮ, BARVA TITANOVÁ



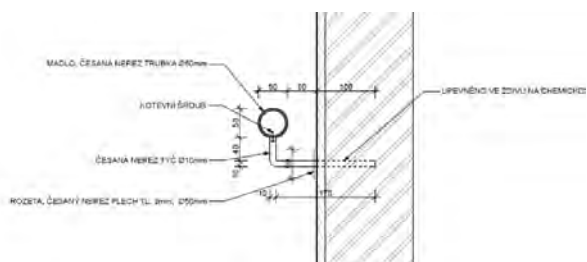
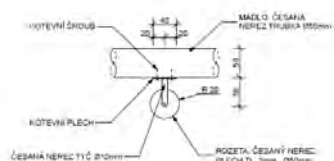


ZÁBRADLÍ A MADLA

- ZÁBRADLÍ VČETNĚ PŘÍSLUŠENSTVÍ DLE NÁVRHU A ODSOUHLASENÍ ARCHITEKTA
- DEATILNÍ ŘEŠENÍ VIZ ČÁST INTERIÉR A VÝPIS VÝROBKŮ
- ZASKLENÍ BEZPEČNOSTNÍ SKLO BEZESPARÉ



MADLO

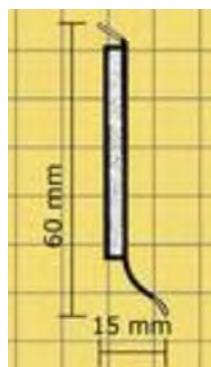


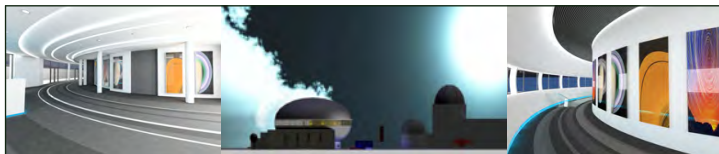


PODLAHOVÁ LIŠTA

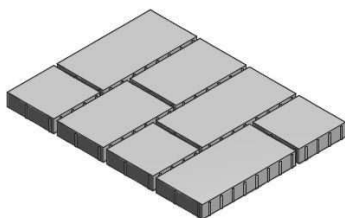
SOKLOVÁ LIŠTA S JÁDREM

- PODLAHOVÁ LIŠTA S JÁDREM OPATŘENÁ PLÁŠTĚM Z VYSOCE KVALITNÍHO PLASTU, S MĚKKOU CHLOPNÍ NAHOŘE A DOLE
- SNADNÁ A BEZPEČNÁ POKLÁDKA POMOCÍ TAVNÉHO LEPIDLA
- NEOBSAHUJE CHLÓR

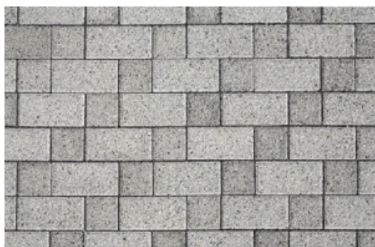




ZPEVNĚNÁ PLOCHY POCHOZÍ



ZPEVNĚNÁ PLOCHY POJÍZDNÉ



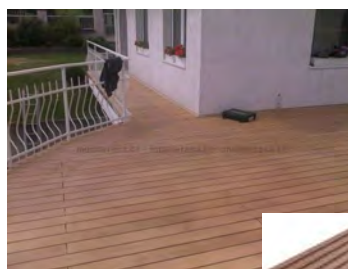
ZPEVNĚNÉ PLOCHY PARKOVACÍ - KOLMÉ STÁNÍ



## ZPEVNĚNÁ PLOCHA

- ZPEVNĚNÉ DLÁŽDĚNÉ PLOCHY PRO PĚŠÍ (PŘÍSTUPOVÝ CHODNÍK, CHODNÍK U PARKOVIŠTĚ)
- ZPEVNĚNÉ DLÁŽDĚNÉ PLOCHY PRO PARKOVACÍ PLOCHY
- OBRUBNÍK BETONOVÝ PARKOVÝ
- OBRUBNÍK BETONOVÝ SILNIČNÍ
- ZPEVNĚNÉ PLOCHY PRO PĚŠÍ - DŘEVOPLAST

DŘEVOPLAST



ZPEVNĚNÉ PLOCHY PARKOVACÍ - PODÉLNÉ STÁNÍ





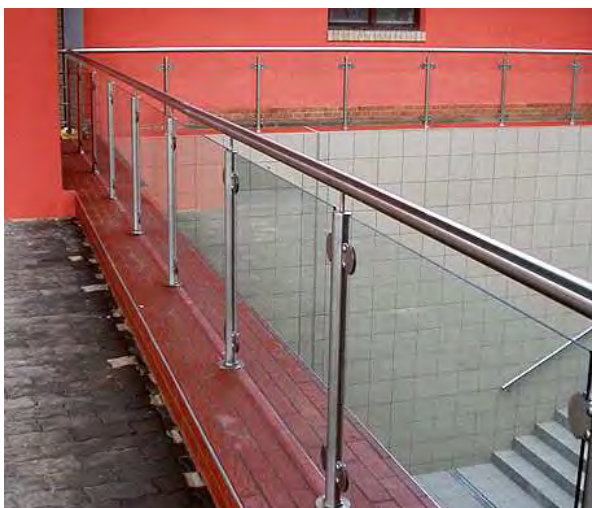
### OPLOCENÍ

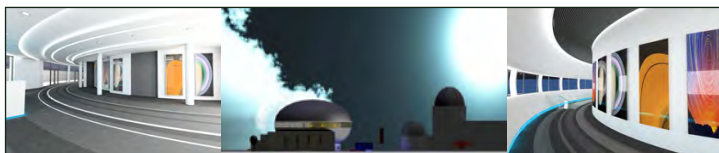
- OPLOCENÍ V SEVERNÍ ČÁSTI BUDE KOPÍROVAT STÁVAJÍCÍ TVAR A MATERIÁLY - JEDNÁ SE O BETONOVÉ PRVKY TVARU PÍSMENE U, VÝPLŇ JE NAVRŽENA Z TYČÍ PR.6 mm
- ZÁBRADLÍ (OPLOCENÍ) NA JIŽNÍ STRANĚ VENKOVNÍHO ÁTRIA JE NAVRŽENO JAKO SKLENĚNÉ Z BEZPEČNOSTNÍHO SKLA S POZINKOVANÝMI SLOUPKY

OPLOCENÍ - SEVERNÍ ČÁST



ZÁBRADLÍ - JIŽNÍ ČÁST (ILUSTRAČNÍ FOTO)





T O P E N Í

ROZDĚLOVAČ PODLAHOVÉHO VYTÁPĚNÍ  
R553D - PŘEDMONTOVANÝ



SYSTÉMOVÁ DESKA  
PODLAHOVÉHO VYTÁPĚNÍ R982 -  
BEZ DOPLŇKOVÉ IZOLACE



TRUBKA PODLAHOVÉHO VYTÁPĚNÍ R996  
S KYSLÍKOVOU BARIÉROU



SKŘÍN ROZDĚLOVAČE R502 PRO  
ZABUDOVÁNÍ DO ZDI



TERMoeLEKTRICKÁ HLAVA R478 PRO SMYČKU Z  
ROZDĚLOVAČE PODLAHOVÉHO VYTÁPĚNÍ

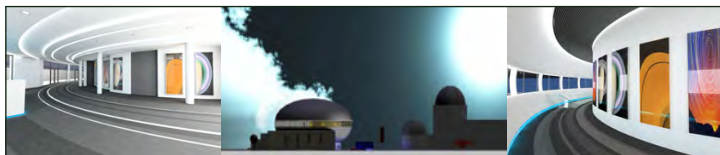


DILATAČNÍ PÁSKA K369



PŘIPOJOVACÍ ARMATURA PRO TĚLESA VK ROHOVÁ R384





T O P E N Í

KULOVÝ KOHOUT R910



REGULAČNÍ ŠROUBENÍ  
ROHOVÉ R714



TERMOSTATICKÝ VENTIL  
ROHOVÝ R411



ADAPTÉR PRO CU TRUBKY  
R178



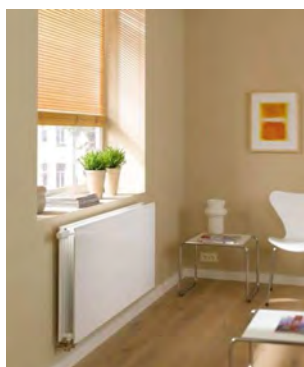
ADAPTÉR PRO PEX TRUBKY  
R179

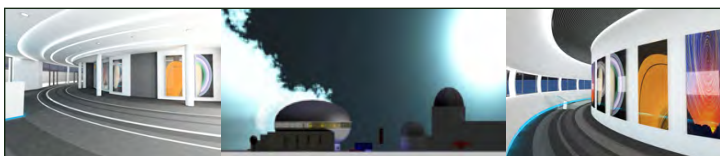


STANICE PRO VĚTEV  
PODLAHOVÉHO VYTÁPĚNÍ



DESKOVÉ OTOPNÉ TĚLESO VK





SANITÁRNÍ DOPLŇKY



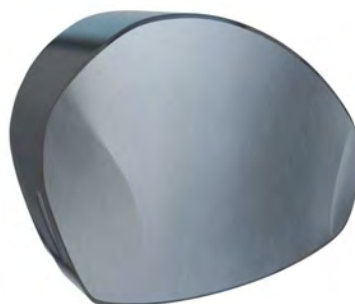
- KOŠ NA ODPADKY NÁSTĚNNÝ
- PROVEDENÉHO Z ŠEDO-STŘÍBRNÉHO PLASTU
- ABS A NEREZOVÉ OCELI
- ROZMĚR cca 40,0 x 66,5 x 18,5 cm, OBJEM 25 L



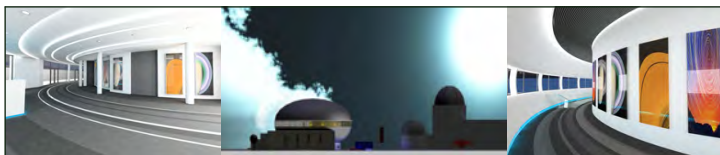
- DÁVKOVAČ PĚNOVÉHO MÝDLA
- PROVEDENÉHO Z ŠEDO-STŘÍBRNÉHO PLASTU
- ABS A NEREZOVÉ OCELI
- ROZMĚR cca 13,0 x 25,0 x 12 cm



- ZÁSOBNÍK NA SKLÁDANÉ PAPIROVÉ RUČNÍKY
- KOMBINACE ŠEDO-STŘÍBRNÉHO PLASTU ABS
- A ČESANÉ NEREZI
- ROZMĚR cca 32,5 x 32,5 x 15 cm

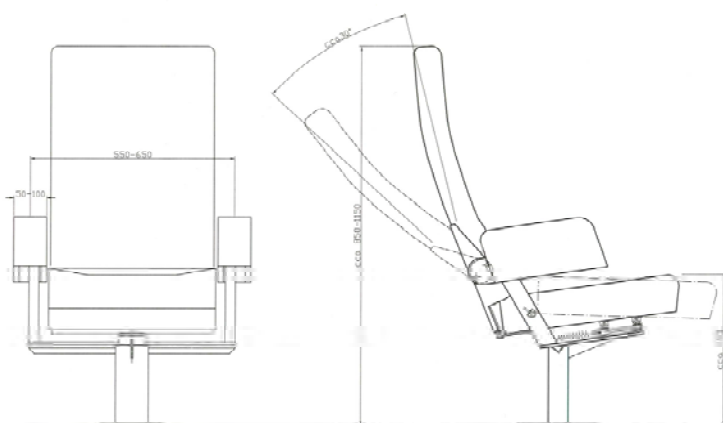


- ZÁSOBNÍK NA TOALETNÍ PAPIR O MAX PR. 20 cm
- S DODATEČNÝM TRNEM NA ZBYTEK ROLE O
- MAX. PR. 10 cm
- PROVEDENÉHO Z ŠEDO-STŘÍBRNÉHO PLASTU
- ABS A NEREZOVÉ OCELI
- ROZMĚR cca 35,0 x 26,0 x 14, cm

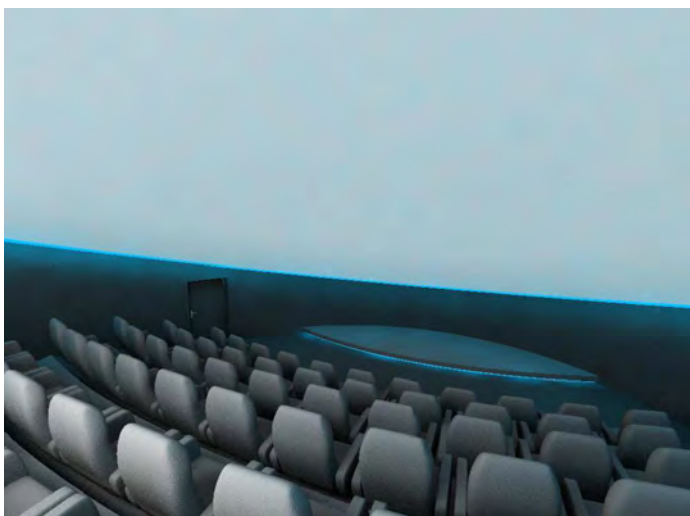


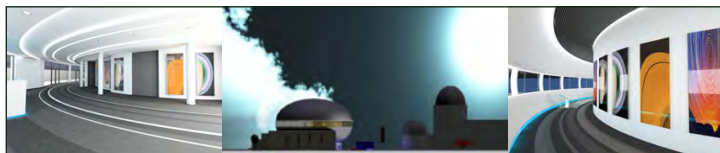
N Á B Y T E K - K Ř E S L O

- KŘESLO JE TVOŘENO OCELOVÝM NOSNÝM RÁMEM, POLOHOVATELNÝM OPĚRÁKEM, POSUVNÝM SEDÁKEM A PODRUČKAMI
- OPĚRÁK A SEDÁK JSOU ČALOUNĚNÉ LÁTKOU
- POLOHOVATELNÝ OPĚRÁK JE ZAVĚŠEN PO STRANÁCH RÁMU V KLUZNÉM ULOŽENÍ A NAKLÁPÍ SE DOZADU V ROZSAHU CCA 30°
- VE SPODNÍ ČÁSTI JE OPĚRÁK KLOUBOVĚ SPOJEN SE SEDÁKEM, KTERÝ SE POSOUVÁ HORIZONTÁLNĚ PO OSCE POMOCÍ KLUZNÉHO LOŽISKA. POHYB JE PLYNULÝ A BEZHLUČNÝ, ZPĚTNÝ POHYB OPĚRÁKU SE SEDÁKEM ZAJIŠŤUJE TAŽNÁ PRUŽINA S REGULOVATELNÝM PŘEDPĚTÍM, POŽADOVANÝ ROZSAH POHYBU KŘESLA SE DÁ REGULOVAT PLYNULE NEBO SKOKOVĚ DLE POTŘEBY
- PODRUČKY JSOU PEVNĚ UCHYCENY K RÁMU KŘESLA A MOHOU BÝT V RŮZNÉM PROVEDENÍ ( ČALOUNĚNÉ, DŘEVĚNÉ, PLASTOVÉ )
- RÁM KŘESLA JE OPATŘEN NÁSTŘIKEM PRÁŠKOVÉ BARVY DLE STUPNICE ODSTÍNŮ RAL
- KOTVENÍ KŘESEL POMOCÍ ČTYŘ VRUTŮ NEBO KOTEV DLE TYPU PODLAHY
- VEŠKERÉ MATERIÁLY POUŽITÉ PŘI VÝROBĚ KŘESLA SPLŇUJÍ PŘEDEPSANÉ POŽADAVKY A VYHOVUJÍ HYGIENICKÝM A BEZPEČNOSTNÍM PŘEDPISŮM



POLOHOVATELNÉ KŘESLO

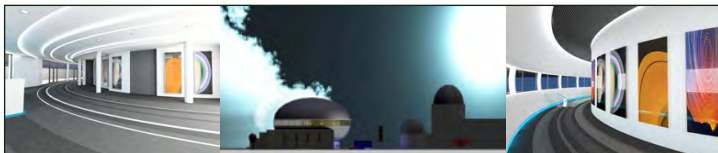




## V N Ě J Š Í   O M Í T K A

- DVOUVRSTVÁ SILIKONOVÁ OMÍTKA, HLADKÁ
- DO 1. ZRNITÉ OMÍTKY 1,5 mm SE ZATÍRÁ NEREZ. HLADÍTKEM OMÍTKA O ZRNITOSTI 0,5 mm
- FINÁLNÍ ÚPRAVA - BROUŠENÍ BRUSNÝM PAPIREM NEBO BRUSNOU MŘÍŽKOU - IMITACE BETONU





AKUSTICKÉ OBKLADY

Akustický obklad - A

Umístění v místnosti č.111 - kinosál na stěnách za pódiem.

Specifikace :

Rozměr panelu: 2700x600 mm

Tloušťka 40mm

Skrytá nosná konstrukce

Plně demontovatelné panely v jakémkoliv místě

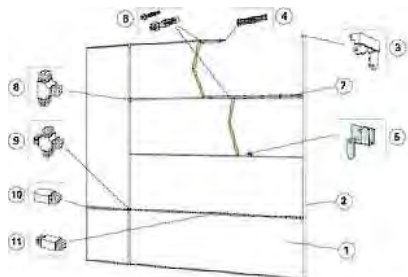
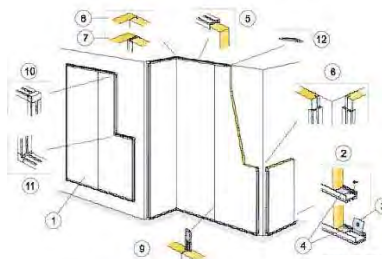
Nízkofrekvenční absorbér

Koeficient pohltivosti  $\alpha_w=0,2$

Jádro: v plástvích lisovaná skelná vlákna.

Povrch ze sklo-vláknité tkaniny

Barva černá



Akustický obklad - B

Specifikace :

Rozměr panelu: 2700x600 mm

Tloušťka 40mm

Skrytá nosná konstrukce

Plně demontovatelné panely v jakémkoliv místě

Koeficient pohltivosti  $\alpha_w=1$

Srozumitelnost řeči: Artikulační třída AC = 180

Jádro: v plástvích lisovaná skelná vlákna.

Povrch ze sklo-vláknité tkaniny

Barva dle NCS S 6502-Y

Akustický obklad - C

Specifikace:

Rozměr panelu 1200 x 1200 mm

Šířka panelu 50/100 mm

Viditelný nosný rošt nosné konstrukce

Koeficient pohltivosti  $\alpha_w=0,95$

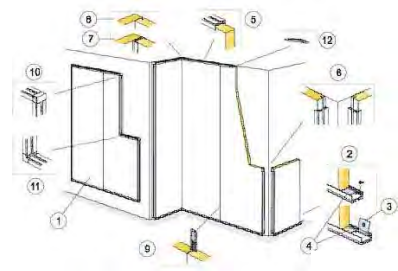
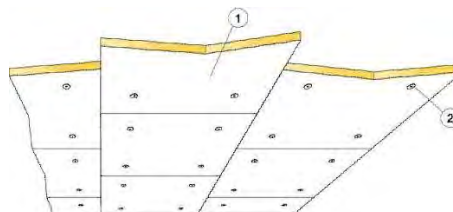
Jádro: v plástvích lisovaná skelná vlákna.

Barva: bílá, šedá, černá, přírodní

Světelná odrazivost 80%

Třída požární odolnosti A2-s1,d0

Dávkově barvená skelná tkanina



Akustický obklad - D

Specifikace :

Rozměr panelu: 2700x600 mm

Tloušťka 40mm

Skrytá nosná konstrukce

Plně demontovatelné panely v jakémkoliv místě

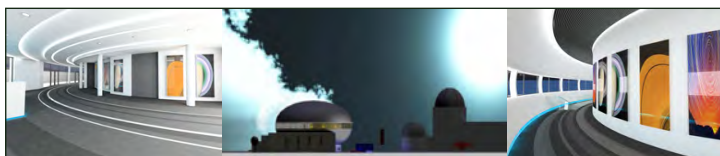
Koeficient pohltivosti  $\alpha_w=1$

Srozumitelnost řeči: Artikulační třída AC = 180

Jádro: v plástvích lisovaná skelná vlákna.

Povrch ze zesílené sklovláknité tkaniny

Výrobek je plně recyklovatelný a je vyroben z min 70% z recyklovaného skla



AKUSTICKÉ OBKLADY

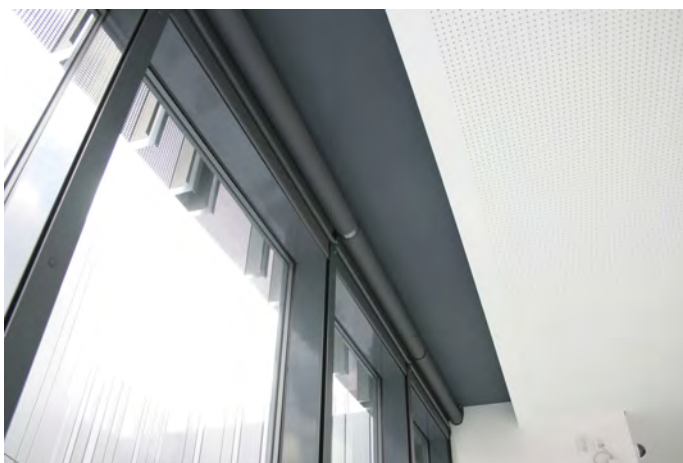
Sádrokartonový akustický podhled s perforací  
 Umístění v místnosti č.102 - vstupní foyer na stropě.  
 Specifikace :  
 Rozměr panelu: 1188/1998 mm  
 Tloušťka 12,5 mm  
 Hrany desky všechny kolmo řezané SK  
 Děrování pravidelné  
 Podíl děrované plochy - 8,7%  
 Hmotnost cca 10 kg/m<sup>2</sup>  
 Třída reakce na oheň A2-s1,d0  
 Odolnost proti relativní vzdušné vlhkosti 70 %  
 Velikost perforací 6 mm, osová vzdálenost perforací 18 mm

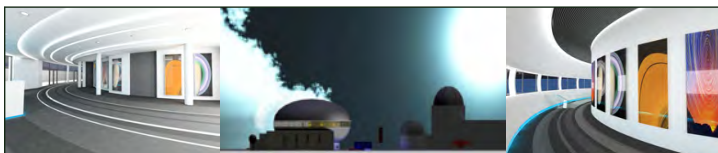




ROLETA

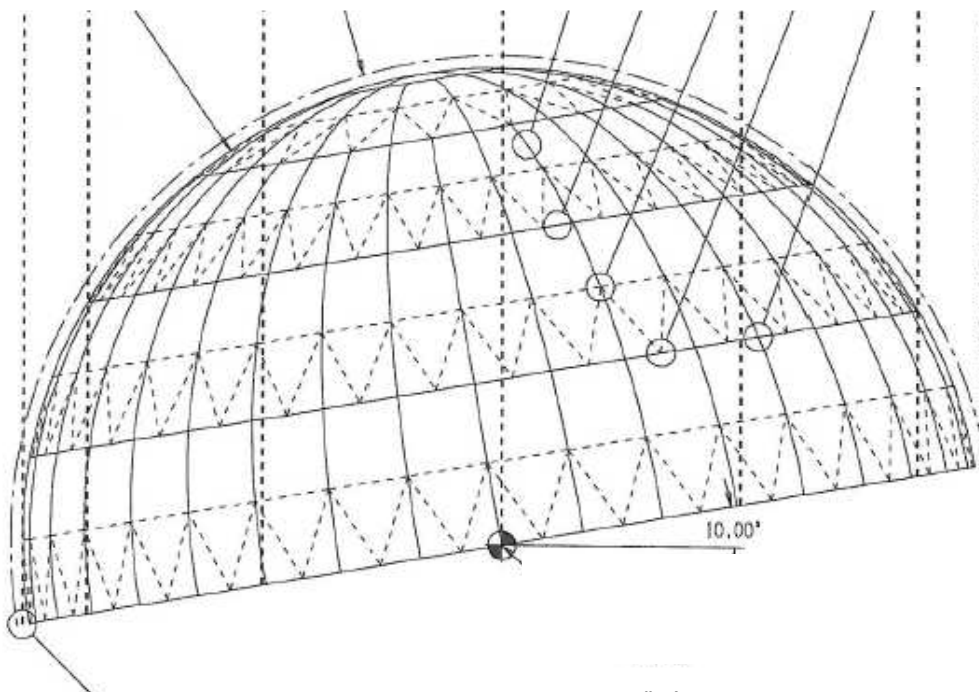
- svislá textilní roleta s vodícími lištami a kazetou, ovládaná pomocí pohonu 230V
- systém kotvený pomocí vodících lišt se samonosným boxem
- navijecí hřídel: ocelová pozinkovaná o průměru 78 mm s integrovaným motorem, konce hřídele osazeny zúžením pro odvalování zipu
- kazeta: z válcovaného Al plechu lakovaná dle předepsané RAL, bočnice boxu z PVC, rozměr boxu 103 x 103 mm
- vodící lišty: z protlačovaného Al profilu, uvnitř vodící lišty plastový C profil k uchycení látky pomocí zipu, lišty lakované dle předepsané RAL, kotvení do připravené Al fasády, kotevní šrouby skryté v liště
- rozměr vodící lišty 30 x 46 mm.
- textilie: 100% polyester, váha látky 233 g/m<sup>2</sup>, průchod světla od 3- 16 %, dle výběru barevného provedení
- na látce po obou délkách navařený zip, zamezující vytáhnutí látky z vodících lišt
- spodní zátěžový profil: z protlačovaného Al profilu, uvnitř pro ztláčení vložena 18 mm ocelová pozinkovaná hlazenka, rozměr profilu 26 x 43 mm ukončený kartáčkem, nebo pryžovým těsněním



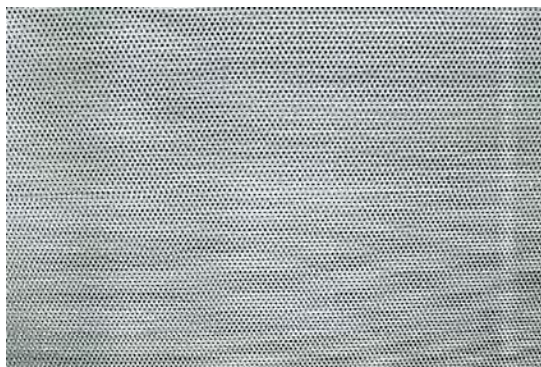


SFÉRICKÁ PLOCHA

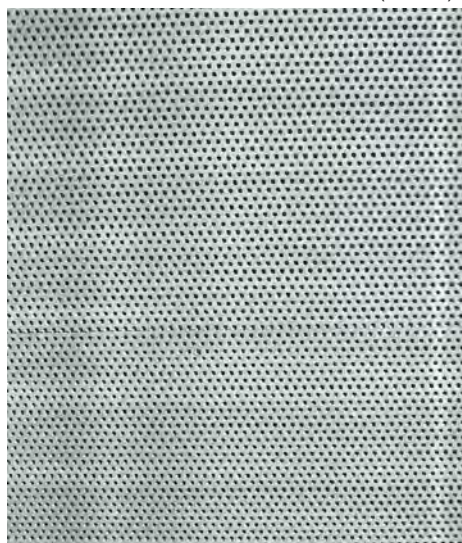
- sférická plocha pro promítání - projekční plocha, přesná polokoule (180°)
- samonosná kostra z ocelových a částečně aluminiových žebér
- překrytí aluminiovými děrovanými panely o tl. 1 mm vytvarovanými do tvaru polokoule, průměr děrovaných děr 1,5 - 1,8 mm a rozteč 3 - 3,5 mm, PANELY BUDOU SPOJOVÁNY NA TĚSNĚ K SOBĚ (NENÍ MOŽNÉ PŘEKRYTÍ JEDNOTLIVÝCH PANELŮ)
- povrchová úprava kostry i panelů bude černá matná barva
- polokoule bude zavěšena v prostoru řetězy s regulačními šrouby se sklonem 16°

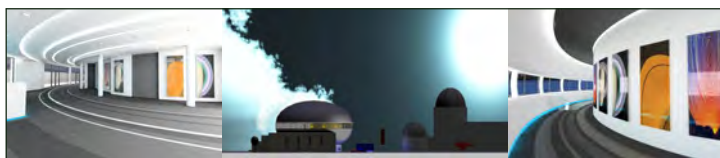


VNITŘNÍ POVRCH KOPULE - PLECH



VNITŘNÍ POVRCH KOPULE - PLECH (NANO)





C C T V

Kamery 1,3Mpxi :

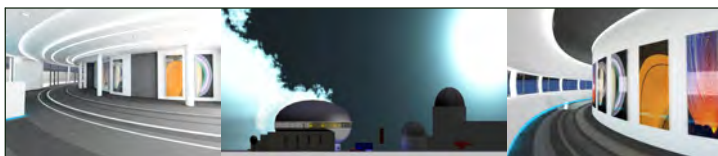
- 1) Vnit ní IP dome kamera, TD/N, SXGA, 1.3MP, f=2.8-10mm, SSNR, HLC, Videoanalýza
- 2) Venkovní IP dome kamera AV, TD/N, 1.3MP, f=3÷8.5mm, V-analýza, IR p ísvit 15m



NAHRÁVACÍ SOFTWARE

- výkonné nahrávání až 480 fps
- výkonný triplexní provoz
- podpora r zných možností nahrávání
- upozorn ní vzniku událostí





CENTRÁLNÍ VYSAVA

Technická specifikace:

Potrubní rozvod:

- PVC, antistatická úprava
- Délka: cca 96 m (včetně výfuku)
- Průměr: 50 mm
- Tloušťka stěny: 2,14 mm

Zásuvky:

- Počet: 8 ks
- Typ: plastové zásuvky s rámečky

Vysava :

- Počet turbín: 2
- Sací výkon: 1236 Airwatt
- Filtrace: papírový vak o objemu 41 l,
- doplňkový tkaninový filtr
- El. jistič: 16 A char. D

Obsah příslušenství:

- hadice 9 m s vypínáním
- teleskopická trubice
- kombinovaná
- kartáč na pevné podlahy
- kartáč na aluminii
- kruhový kartáč
- štěrbinová hubice
- držák příslušenství
- vášek na hadici



Agregát



Zásuvka



Příslušenství